	Wydział Biotechnologii i Ogrodnictwa Uniwersytet Rolniczy w Krakowie	Numer
	<b>WYDZIAŁOWY SYSTEM JAKOŚCI KSZTAŁCENIA</b>	WSJK/WBiO/1
		Wydanie: 1/2020
<b>PROCEDURA WERYFIKACJI EFEKTÓW UCZENIA SIĘ          NA WYDZIALE BIOTECHNOLOGII I OGRODNICTWA UNIWERSYTETU ROLNICZEGO W KRAKOWIE</b>		

Zarządzenie Dziekana Wydziału Biotechnologii i Ogrodnictwa nr 3/2020 z dnia 30 września 2020 r.

Podstawa prawna	Ustawa z dnia 20 lipca 2018 r. Prawo o szkolnictwie wyższym z późniejszymi zmianami Rozporządzenie Ministra Nauki i Szkolnictwa Wyższego z dnia 27 września 2018 r. w sprawie studiów z późniejszymi zmianami Zarządzenie Nr 20/2019 Rektora Uniwersytetu Rolniczego im. Hugona Kołłątaja w Krakowie z dnia 29 kwietnia 2019 r. Załącznik nr 1 Regulamin studiów Zarządzenie Nr 13/2020 Rektora Uniwersytetu Rolniczego im. Hugona Kołłątaja w Krakowie z dnia 10 lutego 2020 r. w sprawie: wprowadzenia Polityki jakości i struktury Uczelnianego Systemu Zapewnienia Jakości Kształcenia (USZJK)
Cel	Określenie zasad weryfikacji efektów uczenia się na I i II stopniu studiów stacjonarnych i niestacjonarnych. Weryfikacja dotyczy wszystkich przedmiotów, praktyk programowych oraz prac dyplomowych
Proces	Ocena jakości kształcenia
Opracowanie dokumentu	Dziekańska Komisja ds. Jakości Kształcenia Pełnomocnik Dziekana ds. Jakości Kształcenia
Zatwierdzenie dokumentu	Dziekan

Załączniki:

1. Wydziałowy system oceny studentów
2. Sprawozdanie z realizacji przedmiotu
3. Wzór rocznego raportu z weryfikacji osiągania zakładanych efektów uczenia się

### § 1. Przedmiot i zakres procedury

Przedmiotem procedury jest weryfikacja efektów uczenia się na I i II stopniu kształcenia i w każdej formie studiowania na Wydziale Biotechnologii i Ogrodnictwa. Weryfikacja obejmuje wszystkie kategorie obszarów, tj. wiedzę, umiejętności i kompetencje społeczne. Weryfikacja efektów uczenia się przeprowadzana jest w ramach poszczególnych przedmiotów (analiza zakresu ocen z egzaminów, zaliczeń, treści sylabusów, ankiety oceny przedmiotu), w trakcie praktyk programowych, w trakcie seminarium dyplomowego, analizy tematów zgłaszanych prac dyplomowych, przygotowania pracy dyplomowej i egzaminu dyplomowego. Źródłem weryfikacji efektów uczenia się są także wyniki z badania losów absolwentów.

Zakres procedury obejmuje:

1. Ogólne wytyczne definiowania efektów uczenia się

2. Opis sposobów weryfikowania efektów uczenia się
3. Sposób archiwizacji prac studentów i innych dokumentów
4. Ogólne zasady dotyczące oceny studentów na Wydziale Biotechnologii i Ogrodnictwa.

## **§ 2. Ogólne wytyczne definiowania efektów uczenia się**

1. Efekty uczenia się stanowią podstawę wyznaczenia zakresu treści kształcenia.
2. Efekty uczenia się są określone w obszarze wiedzy, umiejętności i kompetencji społecznych. Opis zakładanych efektów uczenia się uwzględnia efekty właściwe dla danego kierunku studiów, poziomu i profilu kształcenia. Kierunkowe efekty uczenia się stanowią kwalifikacje nabyte w procesie uczenia się, opisane z uwzględnieniem uniwersalnych charakterystyk pierwszego i drugiego stopnia efektów uczenia się właściwych dla określonego poziomu Polskiej Ramy Kwalifikacji, o której mowa w przepisach o Zintegrowanym Systemie Kwalifikacji.
3. Efekty uczenia są zapisane w postaci kierunkowych efektów uczenia się. Ich uszczegółowienie znajduje się w sylabusach poszczególnych przedmiotów. Efekty uczenia się powinny być szczegółowe, konkretne, mierzalne i kompatybilne z efektami obszarowymi i wyczerpywać zakładane cele kształcenia.
4. Efekty kierunkowe muszą być zdefiniowane w taki sposób, aby możliwe było stwierdzenie, czy zostały one osiągnięte przez studenta i absolwenta.
5. Matryca efektów uczenia się wskazuje, które efekty są realizowane w ramach wybranych modułów.
6. Opis efektów uczenia się jest upubliczniony na stronie internetowej Wydziału.

## **§ 3. Opis sposobów weryfikowania efektów uczenia się**

1. Jasno zdefiniowane kryteria weryfikacji efektów uczenia się są podstawowym narzędziem budowy systemów zapewnienia jakości kształcenia.
2. Zasady oceny studentów reguluje Wydziałowy system oceny studentów (*załącznik nr 1*), który opisuje szczegółowe wymagania dotyczące przedmiotów kończących się egzaminem, zaliczenia ćwiczeń z przedmiotów kończących się egzaminem, zaliczeń z przedmiotów, które nie kończą się egzaminem, a także kryteria ilościowe przy ocenie egzaminów i prac kontrolnych oraz stosowaną skalę ocen.
3. Narzędzia stosowane do oceny uzyskanych przez studenta efektów uczenia się to: egzaminy, sprawdziany ustne i pisemne, prace pisemne, testy, zadania problemowe, projekty, prezentacje, sprawozdania z ćwiczeń laboratoryjnych i in. (*załącznik 1*)
4. Szczegółowy sposób weryfikacji efektów uczenia się z poszczególnych przedmiotów jest określony w karcie przedmiotu – sylabusie, którą prowadzący podaje studentom na pierwszych zajęciach. Karta przedmiotu precyzuje metody walidacji efektów uwzględniając zgodność metody weryfikacji z określonymi treściami.
5. Znajomość i rozumienie faktów weryfikuje się w ramach wykładów, ćwiczeń, na seminariach i w trakcie egzaminu dyplomowego. Znajomość technik badań w ramach wykładów, ćwiczeń laboratoryjnych, na zajęciach terenowych oraz przy opracowaniu projektów badawczych i prac dyplomowych. Umiejętności praktyczne oraz społeczne w zakresie wyrażania sądów i opinii, komunikowania się, pracy w zespole sprawdza się w ramach ćwiczeń, seminariów, zajęć terenowych, w czasie przygotowywania projektów badawczych oraz na zajęciach laboratoryjnych i praktykach programowych.
6. Nauczyciele akademicki – koordynatorzy przedmiotu/kursu po zakończeniu każdego semestru przedstawiają Dziekańskiej Komisji ds. Jakości Kształcenia sprawozdanie z realizacji przedmiotu/kursu, ze wskazaniem sprawdzanych efektów uczenia się (*załącznik 2*). W sprawozdaniu należy podać: nazwę efektu uczenia się, metody stosowane do jego sprawdzania, wynik osiągnięcia efektu uczenia się przez studentów oraz wnioski i ewentualne zalecenia do podjęcia działań naprawczych.

7. W przypadku, kiedy nie udało się osiągnąć zaplanowanych efektów uczenia się nauczyciel akademicki dokonuje analizy przyczyn, przedstawia propozycje działań naprawczych i zmian w opisie przedmiotu/kursu w sylabusie. W tym celu może skorzystać z konsultacji z Dziekańską Komisją ds. Jakości Kształcenia.
8. Sposób weryfikacji efektów uczenia się uzyskanych w trakcie praktyki programowej został określony w *Procedurze odbywania praktyki na Wydziale Biotechnologii i Ogrodnictwa UR w Krakowie*.
9. Sposób weryfikacji efektów uczenia się uzyskanych w trakcie seminarium dyplomowego, pisania pracy dyplomowej i egzaminu dyplomowego został opisany w *Procedurze dyplomowania na studiach stacjonarnych i niestacjonarnych I stopnia* oraz w *Procedurze dyplomowania na studiach stacjonarnych i niestacjonarnych II stopnia*.
10. Ocenę prawidłowości zaplanowanych efektów uczenia się pod kątem ich przydatności w pracy zawodowej przeprowadza się wśród absolwentów i interesariuszy zewnętrznych. Opinie dotyczące efektów uczenia się od absolwentów zbiera, opracowuje i przekazuje corocznie pod koniec roku kalendarzowego Dziekanowi Biuro Karier i Kształcenia Praktycznego Uniwersytetu Rolniczego. Opinie interesariuszy zewnętrznych, czyli otoczenia społeczno-gospodarczego są zasięgane na spotkaniach członków Społecznej Rady Konsultacyjnej Wydziału Biotechnologii i Ogrodnictwa. Dane przekazywane są Dziekańskiej Komisji ds. Jakości Kształcenia, która sporządza raport roczny z weryfikacji efektów uczenia się na Wydziale Biotechnologii i Ogrodnictwa.
11. Dziekańska Komisja ds. Jakości Kształcenia opracowuje raport roczny z przeprowadzonej weryfikacji efektów uczenia się na Wydziale Biotechnologii i Ogrodnictwa. Raport jest przedstawiany Dziekanowi oraz właściwym Radom kierunku na Wydziale przez Pełnomocnika Dziekana ds. Jakości Kształcenia na posiedzeniu Rady kierunku podsumowującej proces dydaktyczny danego roku akademickiego.

#### **§ 4. Zadania i osoby odpowiedzialne za przeprowadzenie weryfikacji efektów uczenia się na Wydziale Biotechnologii i Ogrodnictwa**

Zadanie	Osoba/zespół odpowiedzialny	Termin
Realizacja treści kształcenia niezbędnych do uzyskania przez studentów zamierzonych efektów uczenia się	Nauczyciel akademicki	semestr
Weryfikacja zamierzonych efektów uczenia się	Nauczyciel akademicki	semestr
Dokumentowanie osiągnięć studenta oraz przechowywanie dokumentacji	Nauczyciel akademicki	dwa semestry po realizacji przedmiotu w danym roku akademickim
Sporządzenie notatki na temat osiągniętych przez studentów efektów uczenia się podczas danego przedmiotu/modułu	koordynator przedmiotu/kursu	miesiąc po zakończeniu sesji
Weryfikacja poziomu osiągnięcia efektów uczenia się w trakcie praktyk programowych	opiekun praktyk z ramienia Wydziału	zakończenie praktyki podczas II roku studiów I stopnia
Weryfikacja poziomu osiągnięcia efektów uczenia się w trakcie praktyk programowych, którą zamieszcza pracodawca w opinii o przebiegu praktyki studenta	opiekun studenta w miejscu odbywania praktyk	zakończenie praktyki podczas III roku studiów I stopnia

Weryfikacja zamierzonych efektów uczenia się w procesie dyplomowania	Komisja Egzaminacyjna ds. dyplomowania	sesja
Przedstawienie rocznego raportu Dziekanowi oraz właściwym Radom kierunku na WBiO	pełnomocnik Dziekana ds. Jakości Kształcenia	Posiedzenie właściwej Rady kierunku podsumowujące proces dydaktyczny danego roku akademickiego

### § 5. Archiwizacja prac studentów i dokumentów

Prace zaliczeniowe, egzaminacyjne, prace projektowe oraz inne materiały stanowiące potwierdzenie zdobycia przez studenta założonych w programie efektów uczenia się są archiwizowane w jednostkach Uczelni/Wydziału (instytutach/katedrach) według poniższego zestawienia.

Metody weryfikowania	Sposób dokumentowania	Czas i forma przechowywania	Osoba/zespół odpowiedzialny
Egzamin/ zaliczenie ustne	wykaz pytań z form ustnych	rok od zaliczenia/ egzaminu , forma papierowa lub elektroniczna	nauczyciel akademicki
Egzamin/ zaliczenie pisemne	matryce testów/kolokwiów pisemnych	rok od zaliczenia/ egzaminu , forma papierowa lub elektroniczna	nauczyciel akademicki
Egzaminy dyplomowe	prace dyplomowe, protokoły, recenzje	według Rozporządzenia MNiSW – 50 lat	archiwum Uczelni
Projekty, prace studentów, prezentacje	prace wraz z opisem kryteriów oceniania	rok od wykonania, forma papierowa lub elektroniczna	nauczyciel akademicki
Opinie o praktykach	z wyszczególnieniem efektów kształcenia, które ma osiągnąć student na praktyce programowej oraz poziomu ich osiągnięcia	do końca studiów	Studium Praktyk Zawodowych
Dokumentacja praktyk	Dziennik praktyk	rok od zaliczenia	pełnomocnik Dziekana ds. praktyk
Sprawozdania	Opracowania z weryfikacji założonych efektów kształcenia w jednostkach	6 lat	dziekanat
Ankiety oceny toku studiowania	Wypełnione przez studentów formularze ankiet	6 lat	dziekanat
Ankiety oceny przedmiotu/nau czyciela	Wersja elektroniczna		USOS
Hospitacje	protokoły	6 lat	dziekanat

## WYDZIAŁOWY SYSTEM OCENY STUDENTÓW

### 1. Ogólne zasady oceniania studenta

1. Kursy/przedmioty mogą być zaliczane na podstawie potwierdzenia efektów uczenia się poprzez egzamin, kolokwium lub innymi formami. Formy zaliczenia kursów/przedmiotów określone są w sylabusach przedmiotów.
2. Ocena semestralna studenta stanowi sumę jego różnych osiągnięć i jest tym pełniejsza im więcej źródeł informacji można wykorzystać.
3. Kryterium oceny semestralnej mogą być: obecność na zajęciach, aktywność na zajęciach (w dyskusji, udział w pracy zespołowej), sprawdziany cząstkowe (eseje, referaty, sprawozdania, projekty, zadania domowe), kolokwium zaliczeniowe.
4. Narzędzia ewaluacji efektów uczenia się obejmują dwa typy ocen:
  - formatywna (formująca).
  - podsumowująca (sumatywna lub sumaryczna).

Ocena formatywna wyraża efekty, które studenci uzyskali w czasie zajęć. Pomaga nauczycielowi ocenić okresowe osiągnięcia studentów oraz dostosować nauczanie do poziomu studentów w celu uzyskania założonych efektów uczenia się. Studentom natomiast ocena formatywna pomaga w uczeniu się, umożliwiając zidentyfikowanie ewentualnych braków w wiedzy i innych kompetencji.

Podsumowująca (całościowa) ocena stopnia osiągnięcia przez studenta założonych efektów uczenia się stanowi podstawę do wystawienia oceny z przedmiotu. Ocena ta może mieć formę „binarną” (zaliczenie/niezaliczenie), bądź też formę wybranego elementu z przyjętej wielowartościowej skali ocen (ocena ze zbioru: 2-5).

### 2. Formy zajęć

Wykład,  
 ćwiczenia audytoryjne, projektowe, laboratoryjne,  
 ćwiczenia terenowe,  
 ćwiczenia seminaryjne,  
 warsztaty,  
 seminarium dyplomowe,  
 konwersatorium,  
 zajęcia e-learning.

### 3. Narzędzia stosowane do oceny uzyskanych przez studenta efektów uczenia się

#### Ocena/zaliczenie formujące:

sprawdzian wiedzy,  
 sprawdzian umiejętności: wykonanie zadania obliczeniowego, analitycznego, czynności,  
 wypracowania decyzji,  
 projekt (indywidualne, grupowe),  
 raport/sprawozdanie z prac laboratoryjnych/ćwiczeń praktycznych (indywidualne, grupowe)  
 prezentacja ustna, wypowiedzi ustne, udzielanie instruktażu,  
 zaangażowanie w dyskusji, umiejętność podsumowania, wartościowania,  
 praca pisemna, recenzja, esej,  
 dziennik praktyk,  
 pełnienie nałożonej funkcji w zespole.

#### Ocena podsumowująca:

egzamin pisemny,  
 test wyboru,

test otwarty,  
rozwiązanie zadania problemowego, analiza przypadku,  
demonstracja praktycznych umiejętności,  
egzamin ustny,  
praca dyplomowa.

#### **4. Wymagania dotyczące przedmiotów kończących się egzaminem**

1. Egzamin może mieć formę pisemną lub ustną. Sposób zaliczenia lub formę egzaminu ustala indywidualnie wykładowca i określa to w sylabusie przedmiotu.
2. O wybranej formie egzaminu prowadzący wykłady ma obowiązek poinformowania studentów w trakcie pierwszych zajęć z przedmiotu.
3. Na pierwszych zajęciach z danego przedmiotu należy podać czytelne zasady oceniania. Termin i miejsce egzaminu ustala dziekanat w porozumieniu z koordynatorem przedmiotu.
4. Zaliczenie ćwiczeń i spełnianie innych wymagań określonych w sylabusie jest etapem dopuszczenia do zaliczenia kursu/przedmiotu (Regulamin studiów § 10 ust. 5).
5. Należy stosować podwójne sprawdzanie losowo wybranych prac pisemnych.
6. Egzamin ustny powinien być prowadzony w obecności osób trzecich (np. inny student).
7. Student ma prawo do wglądu ocenionego egzaminu (bez trybu odwoławczego).
8. Dla uzyskania oceny pozytywnej student powinien:
  - przynajmniej dostatecznie poznać i zrozumieć wiedzę przekazywaną w trakcie przedmiotu/kursu, podaną w karcie przedmiotu lub w innej formie dostępnej w wyniku aktywnych form zajęć,
  - przynajmniej dostatecznie opanować umiejętności przewidziane programem przedmiotu,
  - wykazać przynajmniej dostateczną umiejętność obserwowania i analizowania otaczających zjawisk, zwłaszcza tych, z którymi jako absolwent będzie miał do czynienia w praktycznej działalności.
9. Rozkład ocen powinien być zbliżony do rozkładu normalnego. Zdecydowana przewaga ocen niskich przy braku ocen wysokich może świadczyć o nieprawidłowości procesu dydaktycznego lub jego oceny. W takich przypadkach niezbędna jest analiza przyczyn tego stanu i podjęcie działań korygujących.
10. Ocenę końcową z przedmiotu lub kursu potwierdza wykładowca, poprzez wpisanie jej do właściwego protokołu utworzonego w uczelnianym systemie informatycznym. Oceny końcowe powinny być wpisane w terminie do 7 dni kalendarzowych od daty złożenia egzaminu lub zaliczenia, a w przypadku zajęć z wychowania fizycznego w terminie do 7 dni kalendarzowych po zakończeniu zajęć dydaktycznych w danym semestrze. Informacja o ocenie uzyskanej z egzaminu lub zaliczenia ustnego powinna być przekazana studentowi bezpośrednio po zakończeniu weryfikacji osiągnięć. (Regulamin studiów §10, ust. 8).

#### **5. Wymagania dotyczące zaliczenia ćwiczeń**

1. Zaliczenie ćwiczeń z przedmiotu kończącego się egzaminem powinno nastąpić w terminie poprzedzającym egzamin, jeśli student:
  - uczęszczał na obowiązkowe zajęcia i był do nich odpowiednio przygotowany, tj. poznał i zrozumiał wiedzę zawartą w zadanej literaturze,
  - należycie wykonał ćwiczenia, projekty, przygotował i wygłosił referaty itp. przewidziane programem do wykonania na zajęciach lub samodzielnie poza zajęciami z zachowaniem warunków zasad ochrony własności intelektualnej,
  - zaliczył pozytywnie prace kontrolne przewidziane przez prowadzącego,
  - sprostął minimalnym wymaganiom określonym przez prowadzącego ćwiczenia.

#### **6. Wymagania dotyczące zaliczeń z przedmiotów, które nie kończą się egzaminem**

1. Podstawą zaliczenia ćwiczeń lub wykładów z przedmiotu nie kończącego się egzaminem mogą być:
  - obecność na zajęciach,
  - pisemna praca kontrolna (np. test, projekt, referat itp.),
  - zaliczenie ustne.
2. Zaliczenie końcowe przedmiotów i kursów jest potwierdzane jedną oceną końcową, uwzględniającą zaliczenie różnych form kształcenia, w oparciu o prowadzoną dokumentację.

## 7. Kryteria ilościowe przy ocenie egzaminów i prac kontrolnych

1. Zgodnie z Regulaminem Studiów obowiązującym w Uniwersytecie Rolniczym przy egzaminach i zaliczeniach stosuje się następującą skalę ocen i odpowiadającą im skalę w systemie ECTS:

- bardzo dobry (bdb)	5,0=A
- ponad dobry (db+)	4,5=B
- dobry (db)	4,0=C
- ponad dostateczny (dst+)	3,5=D
- dostateczny (dst)	3,0=E
- niedostateczny (ndst.)	2,0=F

lub system binarny „zaliczone” (zal.) lub „niezaliczone” (nzal).

2. Prowadzący zajęcia może określić i przedstawić studentom na początku sumę (pulę) punktów do zdobycia w czasie trwania zajęć. Punkty mogą być przyznawane za prace pisemne (testy, projekty, obliczenia, referaty itp.), odpowiedzi ustne, aktywność na zajęciach itd.
3. Poszczególne elementy składowe mogą mieć różną wartość, w zależności od stopnia ich trudności i złożoności:
  - na Wydziale Biotechnologii i Ogrodnictwa przyjęto, że student wykazuje dany stopień wiedzy/umiejętności, gdy na egzaminie lub na sprawdzianach (pracach kontrolnych) uzyskuje odpowiednio procent sumy punktów oceniających stopień wymaganej wiedzy/umiejętności:

3,0 - 50% do 60%
3,5 - powyżej 60% do 70%
4,0 - powyżej 70% do 80%
4,5 - powyżej 80% do 90%
5,0 - powyżej 90% do 100%

4. W razie uzyskania oceny niedostatecznej studentowi przysługuje prawo do dwukrotnego poprawienia oceny zgodnie z planem rozliczenia sesji (Regulamin studiów §10 ust. 10) lub indywidualnym uzgodnieniem terminu z nauczycielem.
5. W przypadku uzasadnionej nieobecności studenta/nauczyciela warunki zaliczenia reguluje Regulamin Studiów §10 ust. 13 i 14.
6. Wymagania dotyczące oceny egzaminów dyplomowych zostały opisane w Procedurze dyplomowania.

## SPRAWOZDANIE Z REALIZACJI PRZEDMIOTU (rok akademicki .....

Przedmiot/kurs: .....

Imię i nazwisko koordynatora: .....

Kierunek: ..... /specjalność: .....

Poziom kształcenia: stopień I / II\*

Forma kształcenia: studia stacjonarne / niestacjonarne

Rok studiów: ....

Semestr: letni / zimowy

Przedmiot: obowiązkowy / do wyboru

Tabela 1. Weryfikacja założonych efektów uczenia się

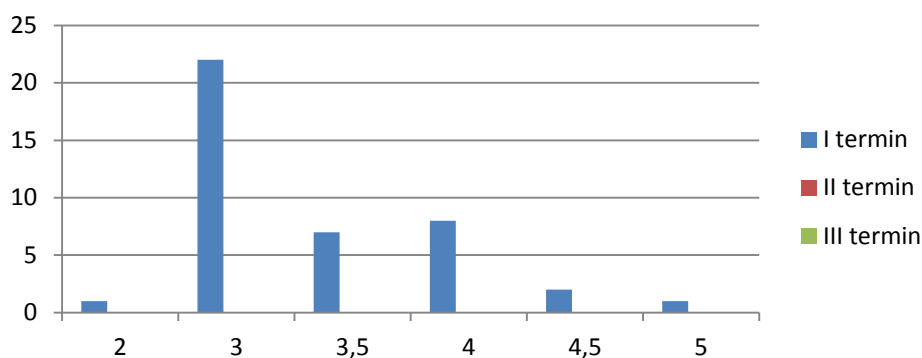
Obszar	Kierunkowy efekt uczenia się	Forma sprawdzenia**
Wiedza	np. OGR_W01, OGR_W08	np. egzamin pisemny ograniczony czasowo
Umiejętności	np. OGR_U09, OGR_U10,	np. sprawdziany pisemne, protokoły z ćwiczeń
Kompetencje społeczne	np. OGR_U09,	aktywność na zajęciach, umiejętność pracy w zespole

\*\*do sprawozdania należy dołączyć pytania z egzaminów ustnych/pisemnych, kolokwium

Tabela 2. Sprawozdanie z realizacji przedmiotu/kursu– rozkład ocen

Nr pytania	Forma egzaminu/zaliczenia	Liczba ocen						Średnia
		2	3	3,5	4	4,5	5,0	
I termin	Test wyboru	1	22	7	8	2	1	3,4
II termin	-							
III termin	-							

Podsumowanie: wyniki statystycznej oceny częstości/rozkładu ocen (wykres)



Wnioski i ewentualne zalecenia do podjęcia działań naprawczych:

.....

.....

.....

.....  
data

Podpis koordynatora

\*niepotrzebne skreślić



**RAPORT Z WERYFIKACJI OSIĄGANIA EFEKTÓW UCZENIA SIĘ  
NA KIERUNKU .....**

1. Czy treści przedmiotów (efekty przedmiotowe EKp) realizują założone, kierunkowe efekty uczenia się?

Czy EKp były przedmiotem dyskusji/oceny?	Zespół/osoba odpowiedzialna	Dokument źródłowy	Wnioski sformułowano na podstawie	
			Analiza własna	Konsultacje z interesariuszami zewnętrznymi
Tak/nie/ zmiany nie są konieczne			Tak/nie	Tak/nie

2. Czy przedmiotowym efektom uczenia się odpowiadają formy zajęć?

Czy przydatność form zajęć była przedmiotem dyskusji/oceny?	Zespół/osoba odpowiedzialna	Dokument źródłowy	Wnioski sformułowano na podstawie	
			Analizy sylabusów	Wniosków z hospitacji
Tak/nie/ zmiany nie są konieczne			Tak/nie	Tak/nie

3. Czy przedmiotowym efektom uczenia się odpowiadają formy zaliczenia?

Czy formy zaliczenia były przedmiotem dyskusji/oceny?	Zespół/osoba odpowiedzialna	Dokument źródłowy	Wnioski sformułowano na podstawie	
			Analizy sylabusów	Wniosków z hospitacji
Tak/nie/ zmiany nie są konieczne			Tak/nie	Tak/nie

4. Liczba przedmiotów/kursów dla których przeprowadzono kontrolę zasad weryfikowania efektów uczenia się (prace semestralne, projekty, egzaminy)

Liczba przedmiotów	Liczba form zaliczeń podlegających kontroli	Liczba przedmiotów/form skontrolowanych	Wnioski

5. Zmiany wprowadzone w macierzy kompetencji

Zmiany w punktacji ECTS po zmianach liczby przedmiotów realizujących efekty kierunkowe	Zmiany w punktacji ECTS po zmianach w kierunkowych efektach uczeni się	Usunięto powtarzające się treści przedmiotów	Zmieniono efekty przedmiotowe	Połączono przedmioty w moduły	Zlikwidowano przedmioty	Powołano nowe przedmioty
		Tak/nie	Tak/nie	Tak/nie	Tak/nie	Tak/nie
Zespół/osoba odpowiedzialna			Dokument źródłowy			
Uwagi						

6. Podsumowanie semestru

Semestr	Udział <sup>1</sup> wpisanych na kolejny semestr (%)	Czy dokonano podsumowania?	Zespół osoba odpowiedzialna	Dokument źródłowy	Czy sformułowano wnioski?
Letni		Tak/nie			Tak/nie
Zimowy		Tak/nie			Tak/nie

<sup>1</sup> Udział studentów wpisanych na kolejny semestr w stosunku do przystępujących do sesji